

MAPA DO ITINERÁRIO DA PROVA DE CICLISMO



DETALHAMENTO DOS PONTOS DE CONTROLE - CPMR

Ponto de Controle 01 (PC 01)

SC 403 – Acesso a rodovia (Av. Lions Internacional) - KM 5,450)

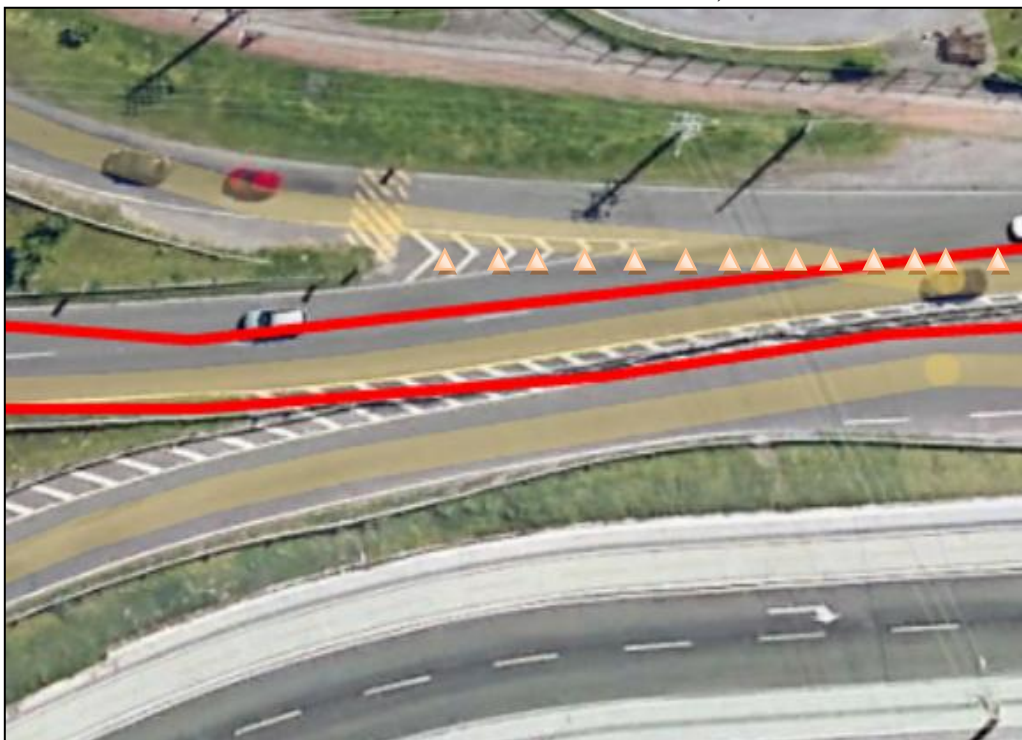


Ponto de Controle 02 (PC 02)

SC 403 – Rótula final da rodovia - KM 4,600



Ponto de Controle 03 (PC 03)
SC 403 – Acesso a SC 401 - KM 0,200



Ponto de Controle 04 (PC 04)
SC 401 Sul – Saída do túnel sentido Centro/Bairro (lado Sul da Ilha).



Ponto de Controle 05 (PC 05)
SC 401 Sul – Elevado da Seta.



Ponto de Controle 06 (PC 06)
SC 401 Sul – Último semáforo. KM 33,470.



Ponto de Controle 07 (PC 07)
SC 401 – Elevado de Canasvieiras (Retorno dos atletas KM 0,000)



Ponto de Controle 08 (PC 08)

SC 403 – Acesso a SC 401

SC 401 – Acesso ao elevado da SC 403 - KM 2,150 (SC 401)

