

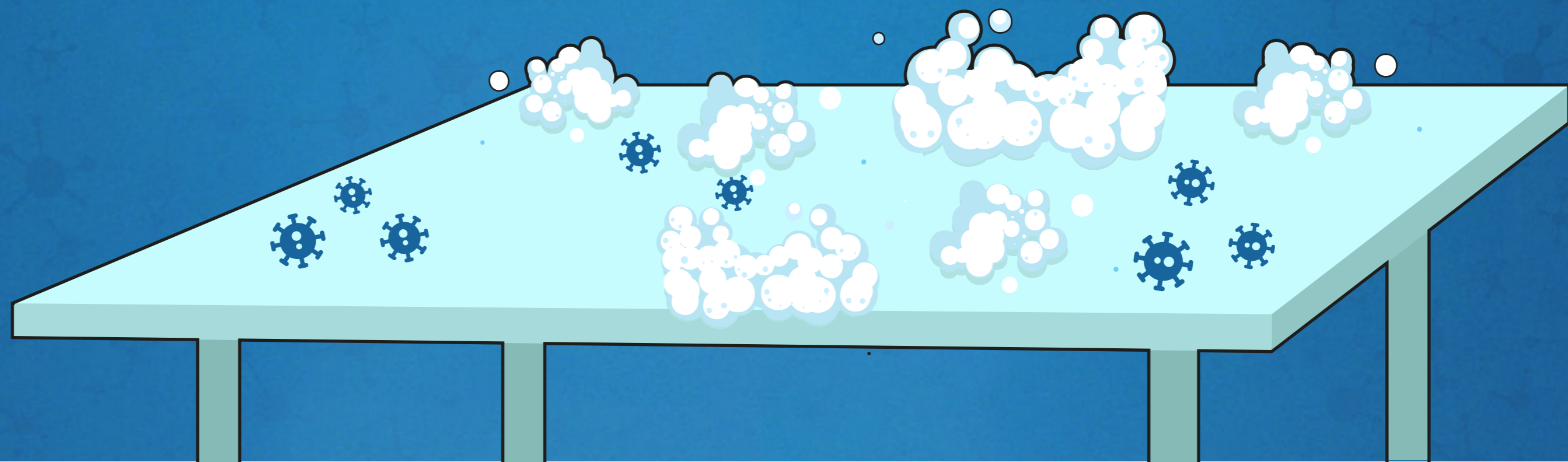
COMO O COVID-19 SE ESPALHA

GOVERNO DE
SANTA CATARINA
SECRETARIA DE ESTADO
DA SAÚDE



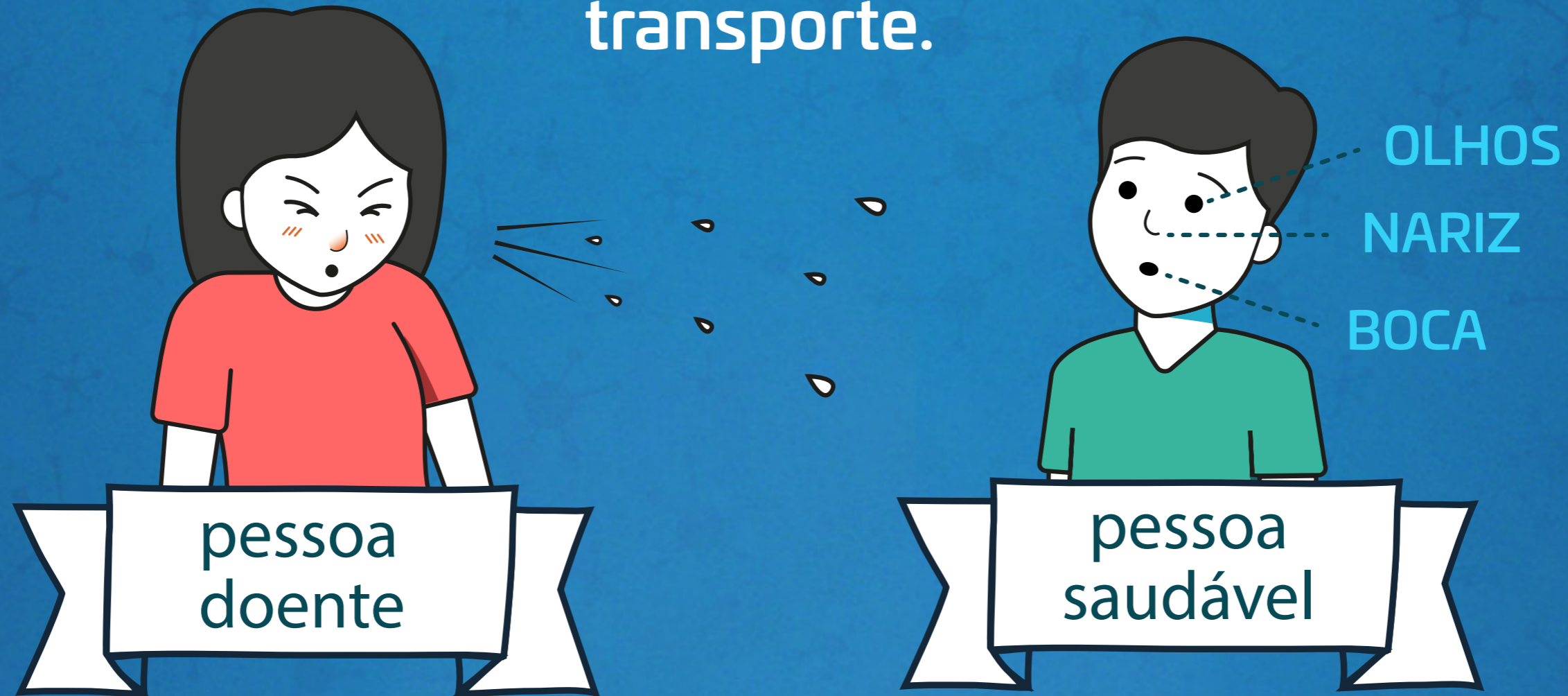
O vírus permanece por até 24 horas nos objetos.

A única forma de eliminar o vírus é
limpar regularmente o ambiente e
mantê-lo ventilado;



O vírus que provoca a doença é transmitido por gotículas.

A saliva serve
como meio de
transporte.





Mantenha **distância** de
pessoas doentes,
Ao tossir ou espirrar **cubra**
a boca e o nariz com um
lenço descartável.

Na falta de um lenço, use o
antebraço; nunca as mãos!

A pessoa doente deve usar
uma **máscara apropriada**
para não infectar as
pessoas saudáveis que
estão ao seu redor.



Caso apresente **sinais** **e sintomas, como:**

febre

tosse

dor de garganta

coriza

dor de cabeça

falta de ar

fraqueza

dor no corpo

Procurar imediatamente o serviço de
saúde mais próximo para avaliação.



Recomendações para evitar esse tipo de infecção:

- ✓ Lavar as mãos frequentemente com água e sabão e passar álcool em gel
- ✓ Manter distância e evitar tocar em pessoas doentes
- ✓ Evitar lugares aglomerados e/ou fechados
- ✓ Quando tossir ou espirrar, cobrir a boca e nariz
- ✓ Utilizar lenço descartável para higiene nasal
- ✓ Não compartilhar objetos de uso pessoal
- ✓ Evitar deslocamentos enquanto a pessoa estiver doente

A infecção também pode ser por **superfícies não limpas**. Se tocar em algum objeto que possa estar contaminado evite:



tocar mucosas de olhos,
nariz e boca

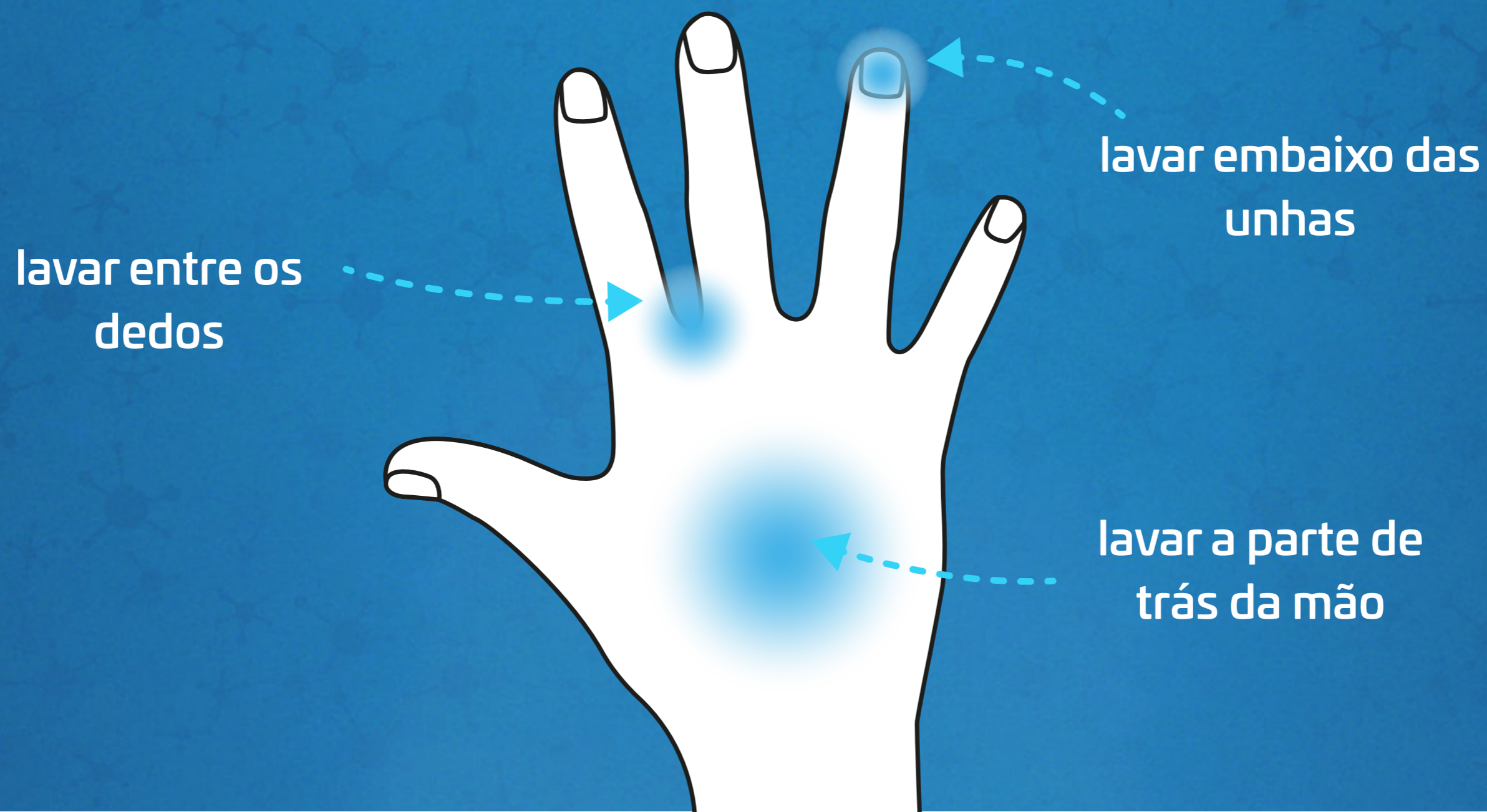


pegar bebês no colo



encostar no rosto das
pessoas

Lavar as mãos por pelo menos 20 segundos
com **água e sabão** ou usar antisséptico de
mãos à base de álcool



Objetos que podem estar contaminados:



PARTE DE FORA
DA MÁSCARA



MAÇANETA



TALHERES



BOTÕES DE
ELEVADOR



CANETA



DISPOSITIVOS
ELETRÔNICOS



CORRIMÃO



MOUSE



COPOS



LENÇOS

**CUIDE DA
SUA SAÚDE!**

